

വയനാട്
പ്രകൃതിസംരക്ഷണ സമിതി
സുൽത്താൻ ബത്തേരി
കേരളം - 673 592

Wayanad
Prakruthi Samrakshna Samithi
Sulthan Bathery
Keralam - 673 592

Date: 4/7/05.....

ബഹുമാനപ്പെട്ട വയനാട് ജില്ല ലീഗൽ സർവ്വീസ് റിരട്ടോറിട്ടി ചെയർമാൻ
റിവർഗ്ഗളുടെ സമക്ഷം സമ്പൂർണ്ണ നാപതികൾക്കായി സമർപ്പിക്കുന്ന റിപോർട്ട്
സാർ,

വയനാട്ടിൽ വർദ്ധിച്ചു വരുന്ന തരികൾ ത്വാനിതൾ വയനാട്ടിന്റെ
ലോലമായ ചരിസ്ഥിതി സന്തോലനത്തെ റിപോർട്ടർമാർ വിധാ നതർത്ത-
തയും, ത്വാനിതളുടെ സമീപത്തെ ജനജീവിതം ദുഃസഹമാക്കിയും,
പ്രാചീന ശിലായുഗത്തിന്റെ ചരിത്രശേഷിപ്പുകളിൽ ഏറ്റവും പ്രധാനപ്പെട്ട
ഘാതങ്ങൾ ഗുഹ, തേരളത്തിന്റെ പൊന്നു ഖജനാവിൽ നിന്ന് 250 കോടി
രൂപയിലധികം ചിലവായി ഉണ്ടാക്കിയ ഏഷ്യയിലെ റിതാർത്ത ഘാതർ-
ഡാം റിതയ താരാചൂട്ട ഡാം, വിദനാർ സമ്മാരിതളെ ഘാത റിതാർത്തി-
ജനാ പ്രകൃതി രൂപപ്പെട്ടതിലു മനുഷ്യരൂപത്തിലുള്ളതും മനുഷ്യപാഠയെ-
ന്നും പാഠരാജാവെന്നും വിദേശിപ്പിക്കപ്പെട്ടതും ഘാതം റോൺ ഘനീവ-
യുടെ സർവ്വനാശത്തിന് ഇടയാക്കും വിധവും റിതാർത്തിതളായി പ്രവർ-
ത്തിച്ചു തൊന്നിരിയ്ക്കുകയാണ്. ത്വാനി പ്രവർത്തനത്തിന് തർശന നിലമുണ്ടാകും,
നിലത്തേക്കുണ്ടാകും നിലനില്ക്കെ തരികൾ ത്വാനി ലോഖിത വേണി മൗഡ-
പ്പെട്ട വരാപ്പ് ഉദ്യോഗസ്ഥൻമാർ റിതാർത്തിതളാം തന്നിട്ടെന്ന് നാടിച്ച്
റിതാർത്തിതളായി തന്നാശകൾ ചെയ്യുകയാണ്. ഇരു കൂലം ഇന വേല-
യിൽ മനുഷ്യജീവ നാശങ്ങളും റിതാർത്തിതളും വീട്ടുതളുടെയും മൂലയി-
ടങ്ങളുടെയും വൻ നാശങ്ങളും സമ്മാർ സ്വാതന്ത്ര്യ നിദർഷനും
ചരിസ്ഥിതി മലിനീകരണവും സർക്കാർ ഖജനാവിലെത്തേക്കു കോടി-

പാറരാജാവ്: സംരക്ഷണ നടപടി വേണമെന്നു പരിസ്ഥിതി സമിതി

കൽപ്പറ്റ: അമ്പലവയലിലെ പാറരാജാവിനെ സംരക്ഷിക്കാൻ ഈ പ്രദേശത്തെ ഗ്രാമവാസികൾ വനനശിപ്പിച്ചു വന്നതോടെ പരിസ്ഥിതി സംരക്ഷണസമിതി യോഗം ആവശ്യപ്പെട്ടു.

വനനശിപ്പിച്ച ഭാഗമായി നടത്തിയ വൻസ്ഫോടനം പ്രകൃതിയിലുണ്ടാക്കുന്ന ഭൗമപാളികളുടെ വ്യതിയാനവും കാലാവസ്ഥയിലുണ്ടാകുന്ന മാറ്റവും ശാസ്ത്രീയപഠനത്തിന് വിധേയമാക്കണമെന്നും സമിതി ആവശ്യപ്പെട്ടു.

ഭീകരമായ ഗ്രൈനെറ്റ് വനനത്താൽ പാറരാജാവ് ഏതുനിമിഷവും നിലംപൊത്താമെന്ന അവസ്ഥയിലാണ്. എടക്കൽ ഗുഹക്കടുത്ത് സ്ഥിതി ചെയ്യുന്ന പാറരാജാവിന്റെ താഴെ വനനത്തിന് തിരുവനന്തപുരത്തുനിന്നും നേരിട്ടുള്ള ഇടപെടലിന്റെ ഭാഗമായാണ് ജിറോളജി വകുപ്പ് വനനത്തിന് സഹായകരമായി അനുമതി നൽകിയതെന്ന് സമിതി ആരോപിച്ചു.

പാറരാജാവിന്റെ അടിഭാഗത്തുനിന്ന് ഉത്ഭവിക്കുന്ന നിരവധി തോടുകളുടെ നാരത്തന്നിം ഗ്രാമവാസികൾ ഭീഷണിയാക്കിയിട്ടുണ്ട്. ഇവിടെയുണ്ടാകുന്ന വൻസ്ഫോടനം പുഴയിലുണ്ടാക്കുന്ന പ്രകമ്പനം ഭൂഗർഭജലനിരപ്പ് താഴ്ന്നതായും വ്യക്തമായിട്ടുണ്ട്. കമ്പനിയുടെ പോഷകനദിയായ മൈലമ്പാടിപ്പുഴയിലേക്കും കൂട്ടമായി പുഴയിലേക്കും ഒഴുകിയെത്തുന്ന മെട്ടപ്പാറ റോഡ്, കാ



ഗ്രാമവാസികൾ വനനത്തെ തുടർന്ന് ഭീഷണി നേരിടുന്ന അമ്പലവയലിലെ പാറരാജാവ്.

രംകൊല്ലിത്തോട്, താഴത്തുവയൽ തോട് തുടങ്ങിയ ഒട്ടേറെ തോടുകളും അതുവകയും ഇവിടെനിന്നാണ് ഉത്ഭവിക്കുന്നത്.

ജില്ലാ ടൂറിസം മാപ്പിൾ സ്ഥാനം പിടിച്ച പാറരാജാവിനെ സംരക്ഷിക്കാൻ പൊതുവുമായി ഈ സ്ഥലം സംരക്ഷിതമേഖലയായി തിരിച്ചിരുന്നു. എന്നാൽ ഇത് അടയാളപ്പെടുത്തിയ ഭാഗവും വനനം നടത്തിയ സ്ഥലത്തിലുൾപ്പെട്ടു.

ഏറ്റവുമൊടുവിൽ കഴിഞ്ഞ 21ന് ഉഗ്രസ്ഫോടനത്തെത്തുടർന്ന് ധാരാളം വിടുകൾക്ക് വിള

ലേൽക്കുകയും സ്ഫോടനത്തിന്റെ പ്രകമ്പനം രണ്ടുകിലോമീറ്റർ വരെയെത്തുകയും ചെയ്തു. ഇത്തോടുകൾ നാട്ടുകാർ വനനം നടത്തപ്പെടുത്തിയെങ്കിലും പൊലീസ് ഇടപെട്ട് പ്രവർത്തനം പുനരാരംഭിക്കാൻ വഴിയൊരുക്കി.

മെട്ടപ്പാറയിലും പരിസരങ്ങളിലും കാണുന്ന കളർകല്ലിന് വിപണനസാധ്യതയുണ്ടെന്ന് പ്രവർത്തിച്ചിട്ടുള്ള പരിസരത്ത് 1200 ഹെക്ടറോളം സ്ഥലത്തെ പാറക്കെട്ടും മാഫിയാസംഘം വിലക്കെടുത്തിട്ടുണ്ടെന്നും ജിറോളജി വകുപ്പിന്തിന്ന് വിരമിച്ചുവരും മറ്റുമട

ങ്ങിയ സംഘമാണ് ഇതിനു പിന്നിൽ പ്രവർത്തിക്കുന്നതെന്നും ലൈസൻസുകൾ സമ്പാദിക്കാൻ ഇതു സഹായകരമാണെന്നും സമിതി ആരോപിച്ചു. പാറരാജാവിന്റെ സംരക്ഷണപ്രവർത്തനങ്ങൾക്ക് രൂപം നൽകാൻ വിപുലമായ യോഗം വിളിക്കാനും തീരുമാനിച്ചു.

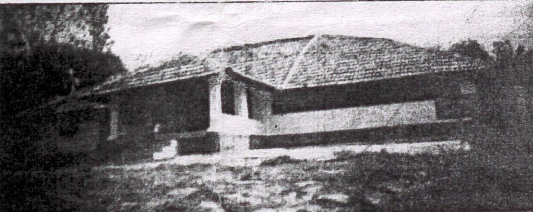
കോറോം വിശ്രമ കേന്ദ്രത്തിന് പാറമടകൾ ഭീഷണിയാകുന്നു

കേരളം: ശതാബ്ദി പിന്നിട്ട കോറോം വിശ്രമ കേന്ദ്രത്തിന് അനധികൃത പാറമടകൾ ഭീഷണിയാകുന്നു. വടക്കേ വയനാട്ടിൽ അവശേഷിക്കുന്ന ചുരുക്കം ബ്രിട്ടീഷ് സ്റ്റാൻകങ്ങളിൽ ഒന്നാണിത്. നിരവധി ചരിത്ര സംഭവങ്ങൾ സാക്ഷിയായ ഈ കെട്ടിടം. തൊട്ടുപിന്നിലായി പ്രവർത്തിക്കുന്ന പാറമടകളിൽ നിന്നുള്ള പ്രകമ്പനങ്ങളും പൊടിപടലങ്ങളുമാണ് ഇപ്പോൾ സഞ്ചാരികളെ വരവേൽക്കുന്നത്. ഇരുപത്തിനാല് മണിക്കൂറും പ്രവർത്തിക്കുന്ന ക്രാഷർ സമീപവാസികൾക്കെല്ലാം ശല്യമായിട്ടുണ്ട്.

മലബാർ മാനുവലിൽ പരാമർശിക്കപ്പെട്ട വിശ്രമകേന്ദ്രം പൊതു മരാമത്ത് വകുപ്പിന്റെ കൈവശമാണ്. ഒരു പാർട്ടി ടൈം സ്വിച്ചിടം രണ്ടു പേർ ഇവിടെ ജോലി ചെയ്യുന്നു.

പുരാതന ശൈലിയിൽ പടുത്തുയർത്തിയ കെട്ടിടത്തിന് നൂറ്റി മുപ്പതിയഞ്ച് വർഷം പഴക്കമുണ്ട്. ബ്രിട്ടീഷുകാർ ഈ കെട്ടിടം ഒരുട്ട് പോസ്റ്റായി ഉപയോഗിച്ചിരുന്നു.

രണ്ടു വർഷം മുമ്പ് ലക്ഷങ്ങൾ മുടക്കി പൊതു മരാമത്ത് വകുപ്പ് കെട്ടിടം മോടി പിടിപ്പിച്ചു. തനയിൽ ഓടുകൾ മാറി. എന്നാൽ ദ്രവിച്ച പട്ടികകൾ മറ്റുവാൻ തയ്യാറായില്ല. ക്യാമ്പിലെ സ്റ്റോറത്തിന്റെ



കോറോം പൊതു മരാമത്ത് വകുപ്പ് വിശ്രമ കേന്ദ്രം

ശക്തിയിൽ ഓടുകൾ നിലം പതിക്കുമെന്ന സമിതിയാണ്.

പ്രധാന റോഡിൽ നിന്നും നൂറ്റി പത്ത് മീറ്റർ ദൂരത്തിലാണ് കെട്ടിടം. മൂന്ന് വർഷം മുമ്പ് ഈ റോഡ് കല്ലുകൾ പാകി ടാർ ചെയ്യാൻ കരാറു നൽകിയെങ്കിലും ഇതുവരെ പണി തുടങ്ങിയിട്ടില്ല. കല്ലുകളിറക്കിയിട്ട് രണ്ടു വർഷമായി. സ്വകാര്യ വ്യക്തിയുടെ പാറമടയിലേക്ക് പോകുന്ന വാഹനങ്ങൾ ഈ റോഡ് ഉപയോഗിക്കുന്നു. കെട്ടിടത്തിന് ഒരു മീറ്റർ അടുത്തുകൂടി കൂഴി ചെയ്യുന്ന റോഡ് അടിത്തറയ്ക്ക് ഭീഷണിയാണ്. ദിവസവും ട്രിപ്പർ ലോറി കരാറുകാര്യപത്രോളം ട്രിപ്പ് കല്ല് ഈ പാതയിലൂടെ കൊണ്ടു പോകുന്നു. വൻതോതിൽ ഉയരുന്ന പൊടി കട്ടിവെള്ളമടക്കം മലിനമാക്കുന്നു. കെട്ടിടത്തോട് ചേർന്ന് ഏ

ക്കർ കണക്കിന് സ്ഥലം മുൻ കാലത്ത് ഉണ്ടായിരുന്നെങ്കിലും ഇപ്പോൾ 65 സെന്റർ മാത്രമാണുള്ളത്. സ്ഥല സംരക്ഷണത്തിന് കമ്പിവേലി സ്ഥാപിക്കാൻ പി.ഡബ്ല്യു. യു.ഡി. തയ്യാറായിട്ടില്ല. കാടുകയറി കിടക്കുന്ന സ്ഥലത്ത് അതിരടയാളങ്ങൾ പോലും നശിച്ചു നിലയിലാണ്. കെട്ടിടത്തോട് ചേർന്നുള്ള മലയിൽ അഞ്ച് കരിങ്കൽ ക്യാനികൾ പ്രവർത്തിക്കുന്നു. ആധുനിക യന്ത്രമുപയോഗിച്ചു കൊണ്ടുള്ള പാറ വനനത്തിനെതിരെ നാട്ടുകാർ ശബ്ദമുയർത്തിയിട്ടും അധികൃതർ കണക്കിലെടുത്തിട്ടില്ല. കഴിഞ്ഞ മഴക്കാലത്ത് ഇതിനു സമീപമുള്ള മലയിൽ ഉരുകുപൊട്ടൽ ഭീഷണി ഉണ്ടായതിനെ തുടർന്ന് നിരവധി പേരെ മാറ്റി പാർപ്പിച്ചിരുന്നു.

ഗ്രാമവാസികൾ ക്യാനികൾ ഫാൻറം റോക്കിന് ഭീഷണി

അമ്പലവയൽ: വിനോദസഞ്ചാരികളെ ആകർഷിക്കുന്ന 'ഫാൻറം റോക്കി' ന് ഗ്രാമവാസികൾ ഭീഷണിയുയർത്തുന്നു. ഈ ശില്പത്തിന് ഭീഷണി ഉയർത്തിയിരുന്ന ഈ പ്രദേശത്തെ കരിങ്കൽ ക്യാനിയുടെ വർഷങ്ങൾക്ക് മുൻപ് ആർ.ഡി.ഒ. ഇടപെട്ട് സ്റ്റേ ചെയ്തിരുന്നു.

ആധുനിക സാങ്കേതിക വിദ്യ ഉപയോഗിച്ച് ഈ ശില്പത്തിന് സമീപത്തുള്ള ക്യാൻ പാറകൾ ഗ്രാമവാസികൾക്ക് ഭീഷണിയുയർത്തിയിട്ടുണ്ട്. തമിഴ്നാട്ടിൽ നിന്നുള്ള ഗ്രാമവാസികൾ ഈ ക്യാനിയെ പാറകൾക്കു മുകളിൽ നിന്നും നീക്കം ചെയ്യാൻ ഉപയോഗിക്കുന്നു.

തമിഴ്നാട്ടിൽ നിന്നുള്ള ഗ്രാമവാസികൾ ഈ ക്യാനിയെ പാറകൾക്കു മുകളിൽ നിന്നും നീക്കം ചെയ്യാൻ ഉപയോഗിക്കുന്നു.

പുരാതന ശില്പങ്ങളിൽ പ്രകൃതി തീർത്ത ഇത്തരം ശില്പങ്ങൾ കേ

രങ്ങളിൽ തന്നെ അപൂർവമാണ്. ഡി.ടി.പി.സിയുടെ ടൂറിസം ലഘുലേഖകളിലും ഈ പ്രദേശം സ്മാനം പിടിച്ചിട്ടുണ്ടെങ്കിലും ക്യാനിയെ നന്നം ടൂറിസം അധികൃതരും അറിഞ്ഞിട്ടില്ല.

രാത്രികാലങ്ങളിൽ ക്യാൻ ലോകങ്ങളിലാക്കി മംഗലാപുരത്തെ ഗ്രാമവാസികൾ പണിശാലകളിലേക്കാണ് നീങ്ങുന്നതെന്നും നാട്ടുകാർ ചൂണ്ടിക്കാട്ടുന്നു.

അമ്പലവയൽ, മീനങ്ങാടി പഞ്ചായത്തുകളിലായി പുതിയ ഗ്രാമവാസികൾ ക്യാനികളാർംഭിക്കാൻ തമിഴ്നാട് ലോബി വല വിരിച്ചിട്ടുണ്ട്. പോളിഷ് ചെയ്ത ഗ്രാമവാസികൾ വിദേശ രാഷ്ട്രങ്ങളിൽ പലയിടത്തും വൻ ഡിമാൻഡാണത്രെ.

പുതുതായി ആരംഭിച്ച ഗ്രാമവാസികൾ ക്യാനിയെ പാറകൾക്കു മുകളിൽ നിന്നും നീക്കം ചെയ്യാൻ ഉപയോഗിക്കുന്നു.

2005 ഏപ്രിൽ 16 ന്യൂസ്

എടക്കൽഗുഹ 'ലോകപൈതൃക പദവി'യിലേക്ക്

രാധാകൃഷ്ണൻ പട്ടാമ്പുർ

കൽപ്പറ്റ: പ്രാചീന ശിലായുഗത്തിന്റെ ചരിത്ര ശേഷിപ്പുകളിൽ ഏറ്റവും പ്രധാനപ്പെട്ടതായി കരുതപ്പെടുന്ന എടക്കൽ ഗുഹക്ക് 'ലോക പൈതൃകപദവി' ലഭിക്കാൻ സാധ്യതയുള്ളതു നൂറുകൾക്ക് 'വേൾഡ് ഹെറിറ്റേജ് സ്മാർട്ടൻ' ലഭിക്കുന്നതിനുള്ള ശുപാർശ മൈസൂരിലെ റിജ്യൽ കൺസർവേഷൻ അപ്പീസ് ദേശീയ പുരാവസ്തുവകുപ്പിന് കൈമാറിയതുണ്ട്. 'യുനെസ്കോ'യുടെ കീഴിലുള്ള ഇൻറർനാഷണൽ കൺസിൽ ഓഫ് മ്യൂസിയം എഡ്യൂക്കേഷൻ കമ്മിറ്റിഫ്രെൻഡ്ഷിപ്പ് മെമ്പർ ഡോ. ബി വേണുഗോപാലാണ് ഇതിനുള്ള നടപടികൾ ആരംഭിച്ചിട്ടുള്ളത്.

വേൾഡ് ഹെറിറ്റേജ് സ്മാർട്ടൻ ഉൾപ്പെടെ രൂപരിത്ര സ്മാരകവും കേരളത്തിലില്ല. മഹാരാഷ്ട്രയിലെ അജന്ത, എല്ലോറ ഗുഹകൾ, മധ്യപ്രദേശിലെ ഭിംപേട്ക ഗുഹ, കർണാടകയിലെ ഹംഗി, പാട്ടാടുക്കൽ ശിലാക്ഷേത്രങ്ങൾ, തമിഴ്നാട്ടിലെ ബൃഹ

ദേശ ക്ഷേത്രം എന്നിവയാണ് നിലവിൽ ഈ പദവിയുള്ളത്. പ്രാചീന-നവീന ശിലായുഗങ്ങളുടെ ഏറ്റവും പ്രധാനപ്പെട്ട സ്മാരകമായ എടക്കൽ ഗുഹക്ക് 'വേൾഡ് ഹെറിറ്റേജ് പദവി' ലഭിക്കുമെന്ന് പ്രതീക്ഷിക്കുന്നതായി ഡോ. വേണുഗോപാൽ 'ദേശാഭിമാനി'യോട് പറഞ്ഞു. മൈസൂർ മ്യൂസിയത്തിന്റെ ചുമതലക്കാരനാണ് ഇപ്പോൾ ഡോ. വേണുഗോപാൽ. ഈ പദവി ലഭിച്ചുകഴിഞ്ഞാൽ 'യുനെസ്കോ' എടക്കൽ ഗുഹയുടെ മുഴുവൻ സംരക്ഷണവും ഏറ്റെടുത്ത് ലോകത്തിന്റെ പൈതൃകസ്വത്തായി പ്രഖ്യാപിക്കും.

സുൽത്താൻബത്തേരിയിൽനിന്ന് 12 കി.മീറ്റർ അകലെ പൾചമൂലട്ടത്തിന്റെ ഭാഗമായ അമ്പുകുത്തിമലയിലാണ് എടക്കൽ ഗുഹ. ആർക്കിയോളജിക്കൽ സർവെ ഓഫ് ഇന്ത്യയാണ് ഇതുസംബന്ധിച്ച ശുപാർശ അന്തിമമായി 'യുനെസ്കോ'

ക്ക് സമർപ്പിക്കേണ്ടത്. ഇതിന്റെ മുന്നോടിയായി മൈസൂരിലെ റിജ്യണൽ കൺസർവേഷൻ അപ്പീസിന്റെ നേതൃത്വത്തിൽ നവംബറിൽ ഈ വർഷത്തെ 'നാഷണൽ ഹെറിറ്റേജ് വാരാഘോഷം' എടക്കലിൽ നടത്തുമെന്ന് പ്രൊജക്ട് അപ്പീസർ ഡോ. ഖർബാലെ അറിയിച്ചു.

അമ്പലവയൽ പഞ്ചായത്തിലെ ഈ മേഖലയിൽ നടക്കുന്ന കരിങ്കൽ വനനം ഗുഹക്ക് ഭീഷണിയാകുമെന്ന് ചുണ്ടിക്കാണിക്കപ്പെടുന്നുണ്ട്. ഓരോ ഭൗമചരിത്രത്തിൽപ്പെടുന്നതാണ് ഈ പ്രദേശങ്ങൾ മുഴുവൻ. ഇവിടെ നടക്കുന്ന കരിങ്കൽ വനനം നിയന്ത്രിച്ചില്ലെങ്കിൽ എടക്കൽ ഗുഹക്ക് വൻ ഭീഷണിയാവുമെന്ന് 1987ൽ തിരുവനന്തപുരത്തെ 'സെൻറർ ഫോർ എർത്ത് സ്റ്റഡീസ്' നടത്തിയ പഠനം മുന്നറിയിപ്പ് നൽകിയിരുന്നു.

എടക്കൽ ഗുഹാചിത്രങ്ങൾ ▶



കെ എസ് പ്രാദിൻകുമാർ

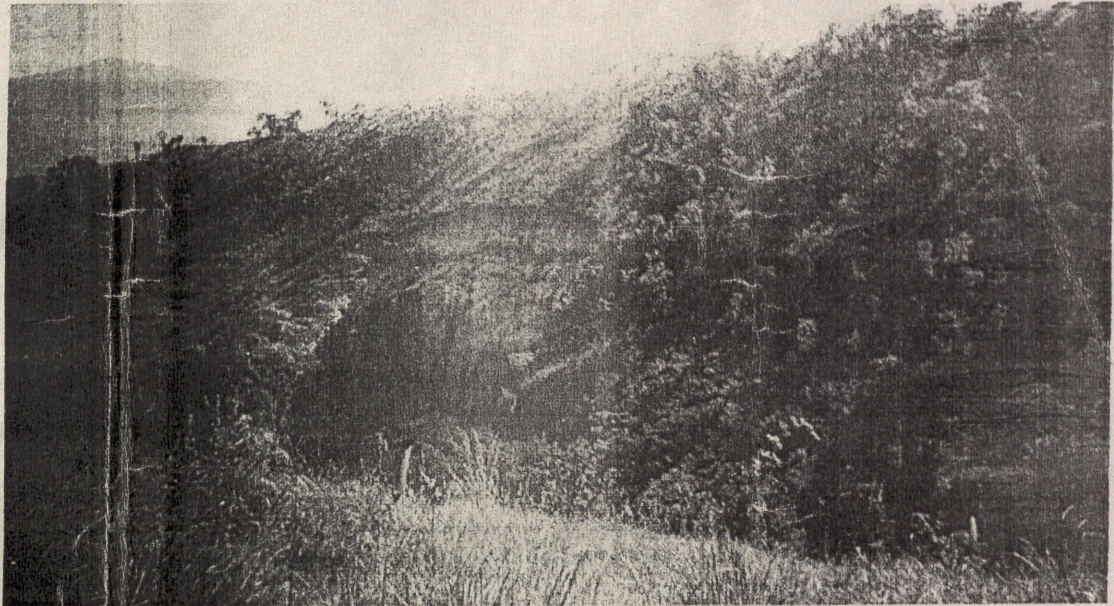
അനധികൃത ക്യാനികൾ ബാണാസുരൻ മലകൾക്ക് ഭീഷണി

മാനന്തവാടി ജില്ലാ അതിർത്തിയിൽ കോട്ടതിർത്ത് തലയെടുപ്പോടെ നിൽക്കുന്ന ബാണാസുരൻ മലകൾക്ക് അനധികൃത ക്യാനികൾ ഭീഷണിയാവുന്നു. വെള്ളമുണ്ട, പടിഞ്ഞാറത്തറ, തൊണ്ടർനാട് പഞ്ചായത്തുകളിലായി നിങ്ങളുകിടക്കുന്ന മലയിൽ ഇരുപതോളം അനധികൃത ക്യാനികളാണുള്ളത്.

ഉരുൾപൊട്ടലിൽ ഒൻപത് പേരുടെ ജീവൻ നഷ്ടമായ കാപ്പിക്കുളത്തിന് സമീപവും, ഇപ്പോൾ ക്യാനി പ്രവർത്തിക്കുന്നുണ്ട്. കൂടാതെ മംഗലശ്ശേരിമല, കോറോം, പുളിത്തോൽ, നാമോക്കടവ് എന്നിവിടങ്ങളിലും ക്യാനി പ്രവർത്തിക്കുന്നു.

വലിയതോതിൽ പൊട്ടിച്ചെടുക്കാനുള്ള ഉപകരണങ്ങളും ക്യാനികളിലുണ്ട്. ബാണാസുരൻ മലയിലെ ക്യാനികൾ അണക്കെട്ടിനും ഭീഷണിയാവുമെന്ന് ചൂണ്ടിക്കാണിക്കപ്പെടുന്നു.

വൻതോതിൽ പാറമണലും ഇവിടെ നിന്ന് കയറ്റിപ്പോവുന്നുണ്ട്. മറ്റ് ജില്ലകളിൽ നിന്നുള്ള സംഘങ്ങൾ ക്യാനികൾക്കായി മലയിൽ പലയിടത്തും സ്മലം ധാങ്ങുന്നു.



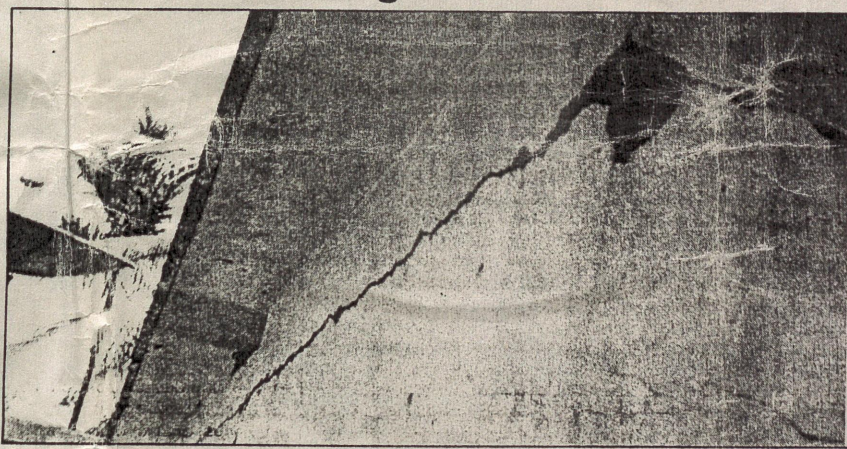
ബാണാസുരൻമലയിൽ സജീവമാവുന്ന കരിങ്കൽ ക്യാനികളിലൊന്നിന്. മാർക്കറ്റ് വിലയേക്കാൾ കൂടുതൽ ഉണ്ടാക്കുന്ന പരിസ്ഥിതി പ്രശ്നങ്ങളെക്കുറിച്ച് അറിവുണ്ടെങ്കിലും ഏറെ പേർക്ക് തൊഴിൽ ലഭിക്കുമെന്നതിനാൽ നാട്ടുകാരും മൗനം പാലിക്കുന്നു. രക്ഷയില്ലാത്ത

പലപ്പോഴും പരാതി നൽകിയിട്ടും അന്വേഷണസംഘം നടപടിയില്ലാതെ മില്ല.

ക്യാനി പ്രവർത്തനം വീടുകൾക്ക് ഭീഷണിയാകുന്നു

പുൽപ്പള്ളി: കബനിഗിരിയിൽ പ്രവർത്തിക്കുന്ന കരിങ്കൽക്യാനി സമീപവാസികൾക്ക് ഭീഷണിയാകുന്നു. ക്യാനിയിൽ സ്പോട്കവസ്തുക്കൾ ഉപയോഗിച്ച് പാറ പൊട്ടിക്കുന്നതിനാൽ സമീപത്തെ വീടുകളുടെ തറയ്ക്കും ചുമരിനും വീഴ്ചയ്ക്ക് വീണിട്ടുണ്ട്. കബനിഗിരി ചെമ്പ്രവള്ളപ്പിൽ സി.എ. വിജയന്റെ കോൺക്രീറ്റിൽ നിർമ്മിച്ച വീട് നിലംപൊത്താറായ നിലയിലാണ്.

നാല് വർഷംമുമ്പ് പ്രവർത്തനമാരംഭിച്ച ക്യാനി തറനിരപ്പിൽ നിന്നും നിരവധി അടി താഴ്ചയിൽ കൂടി കല്ലെടുക്കുന്നതാണ് വീടുകൾക്ക് ഭീഷണിയാക്കിയിരിക്കുന്നത്. ക്യാനിയുടെ പ്രവർത്തനം വീടിന് ഭീഷണിയാണെന്ന് ചൂണ്ടിക്കാട്ടി അന്വേഷണം മുമ്പ് കോടതിയിൽ നിന്ന് സർട്ടേ വാങ്ങിയിരുന്നു. ക്യാനിയുടെ ലൈസൻസ് റദ്ദാക്കി മെമ്പാറവശപ്പെട്ട ജിയോളജി വ



ക്യാനി പ്രവർത്തനം മൂലം നിലംപൊത്താറായ കബനിഗിരി ചെമ്പ്രവള്ളപ്പിൽ വിജയന്റെ വീട്.

കുപ്പിലും പരാതി നൽകിയിട്ടും ഉദ്യോഗസ്ഥർ സ്മലം സന്ദർശിച്ച് ലൈസൻസ് റദ്ദാക്കുമെന്ന് അറിയിച്ചെങ്കിലും സർട്ടേയുടെ കാലാവധി കഴിഞ്ഞതോടെ ക്യാനി പ്രവർത്തനം സജീവമായിരിക്കുകയാണ്.

ഇതുസംബന്ധിച്ച് വീണ്ടും പരാതി നൽകാൻ മീനങ്ങാടിയിലെ ജിയോളജി വകുപ്പിന്റെ ഓഫീസിൽ നിരവധി തവണ ചെന്നിരുന്നു. മേധാവി ഓഫീസിലില്ലാത്തതിനാൽ പരാതി നൽകാൻ കഴിഞ്ഞിട്ടില്ല. വീടിന്റെ ചുമരടിഞ്ഞ് വീഴാറായിരിക്കുകയാണ്. അനധികൃതമായി ലൈസൻസ് നൽകിയ ജില്ലയിലെ ജിയോളജി വകുപ്പ് രേഖാവിഭാഗത്തിലെയും ക്യാനി ഉടമക്കെതിരെയും പരാതിയുമായി കോടതിയെ സമീപിക്കാനാവാത്തതുമാണ് ഇയാൾ.

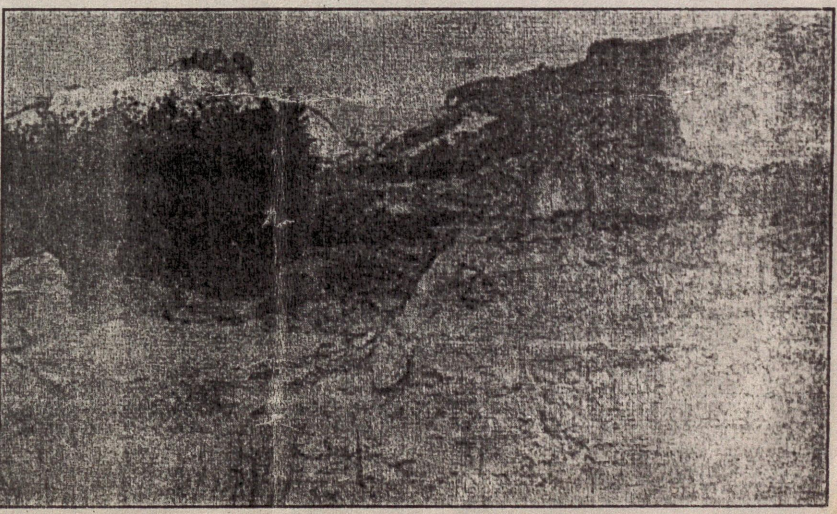
2004 മാർച്ച് 4 1994

അനധികൃത കരിങ്കൽ ക്യാനികൾ ചീങ്ങേരി ആദിവാസികളോട് ഭീഷണിയാകുന്നു

കൽപ്പറ്റ: കോളനി ഭൂമി ചുരുങ്ങിയ വിലക്ക് തട്ടിയെടുത്തും ആദിവാസികളുടെ ബന്ധങ്ങളെ മാറ്റി പാർപ്പിച്ചു. മാനേജർമാരുടെയും പാലിക്കാതെ ദുരപരിധി ലംഘിച്ച് പ്രവർത്തിക്കുന്ന കരിങ്കൽ ക്യാനികൾ ചീങ്ങേരി ട്രൈബൽ കോളനിക്കടുത്തു കോളനി കോളനിയിൽ സെവറൽ ജീവിതത്തിന് ഭീഷണിയാകുന്നു. ക്യാനികൾ പ്രവർത്തിക്കാനുള്ള ലൈസൻസും സ്പോട്കവസ്തുക്കൾ സുരക്ഷിതമായി വെക്കാനുള്ള ഗോഡൗനും എക്സ്പ്ലോസിവ് ലൈസൻസും ഒന്നുംമില്ലാതെയാണ് മിക്ക ക്യാനികളും പ്രവർത്തിക്കുന്നത്. ഇത്തരത്തിലുള്ള 12 ഓളം ക്യാനികളാണ് അമ്പലവയൽ

പഞ്ചായത്തിലെ മൂന്നാം വാർഡിൽ ഉൾപ്പെടുന്ന ചീങ്ങേരി ട്രൈബൽ കോളനിയിൽ മാത്രമായുള്ളത്. ക്യാനികളുടെ സമീപത്തുള്ള മിക്ക വീടുകളിൽ നിന്നും ആദിവാസികളുടെ ബന്ധങ്ങളെ ഭീഷണി മുഴക്കിയും പ്രലോഭിപ്പിച്ചും ക്യാനി ലോബി ഒഴിപ്പിച്ച് കഴിഞ്ഞു. ഏതാനും കുടുംബങ്ങൾ ഭീഷണി വക വെക്കാതെ താമസിക്കുന്നുമുണ്ട്. കോളനിക്കടുത്തു കോളനിയിലും പാറപൊട്ടിക്കാനായി മേൽമണ്ണ് നിക്ഷേപിക്കാൻ ആരംഭിച്ചു. ക്യാനി പ്രവർത്തനം കോളനിക്കടുത്തുള്ള ജീവനും സ്വത്തിനും ഭീഷണിയാക്കിയിട്ടും നടപടിയെടുക്കാൻ അധികൃതർ തയ്യാറാവുന്നില്ല. റവന്യൂ അധികൃതരുടെ ഒത്താശ്യയോടെ

മൈനിംഗ് ആന്റ് ജിയോളജി വകുപ്പ് അധികൃതരാണ് ക്യാനി പ്രവർത്തിപ്പിക്കാനായി അനുമതി നൽകുന്നത്. റോയൽറ്റി അടച്ചു വാങ്ങുന്ന പെർമിറ്റിന്റെ കാലാവധി കഴിഞ്ഞു, പൊട്ടക്കിൽ തകുതിതായി തുടരുന്നു. ജിയോളജി അധികൃതർ ക്യാനിയെത്തിയിട്ട് മാസങ്ങളോളമായി. ബില്ലാന്നും ഇല്ലാതെ ക്യാനിയ്ക്ക് നിന്ന് നിരവധി ലോറികളാണ് കല്ലുമായി പുറത്തെത്തുന്നത്. ദിനംപ്രതി ആയിരക്കണക്കിന് രൂപയാണ് ഈ ഇനത്തിൽ പൊതു ഖജനാവിന് നഷ്ടമാകുന്നത്. ബില്ലു പരിശോധന മൂറക്ക് നടക്കാത്തതിനാൽ ഒരു ബില്ലിന്റെ മറവിൽ അനേകം ലോറികൾ പുറത്തെത്തുന്നു.



ചീങ്ങേരി ആദിവാസി കോളനിക്ക് ശല്യമായ കരിങ്കൽ ക്യാനികൾ