

КАТЕДРА МАТЕМАТИКЕ  
ЕЛЕКТРОТЕХНИЧКИ ФАКУЛТЕТ  
УНИВЕРЗИТЕТ У БЕОГРАДУ

DEPARTEMENT MATHÉMATIQUE  
FACULTÉ D'ÉLECTROTECHNIQUE  
UNIVERSITÉ DE BEOGRAD

Mon adresse:

Prof. D.S. Mitrinović  
Smiljanićeva 38  
Belgrade, Yugoslavia

Adresse.

Bulevar Revolucije 73  
Boite postale 816  
BEOGRAD, Jugoslavija

Beograd, le 10. VII. 1966

Cher Docteur Madhavarao,

Dans les Mathematical Reviews j'ai trouvé que vous  
avez écrit l'article suivant:

Some trigonometrical inequalities (Half-Yearly J. Mysore Univ. Sect. B. N.S. 6 (1945), 1-12.

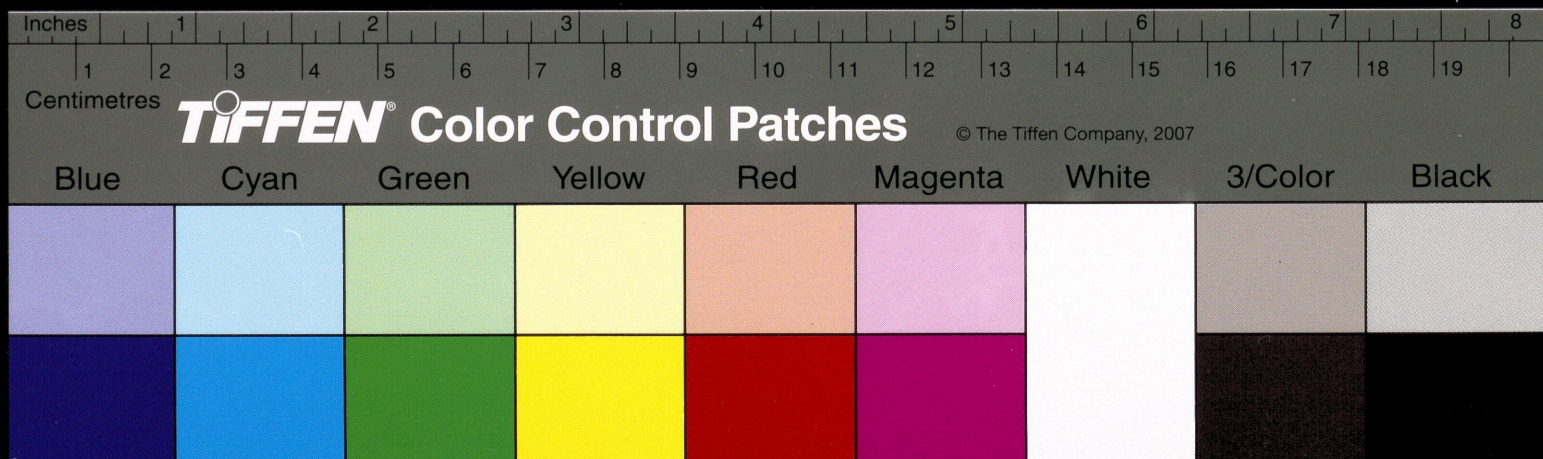
Je vous prie de m'adresser le tirage à part ou  
la photocopie de cet article.

De même, j'ai besoin de l'article:

Nanjundiah, Inequalities relating to arithmetic and  
geometric means, I, II, Half-Yearly J. Mysore Univ. Sect. B.  
N.S. 6 (1946), 63-77 and 107-113.

Je vous prie de m'envoyer son tirage à part ou  
une photocopie.

Je rédige, en anglais, une monographie sur  
/.



Les inégalités, où je pense indiquer vos rétrécis et  
ceux de Nanjindial.

J'ai un vif intérêt pour d'autres vos articles  
relatifs aux inégalités.

Je vous prie de m'envoyer les matériaux  
dans un bref délai.

Si vous le voulez, je vous en remercie  
mes travaux.

Bien cordialement à vous

D. J. Mitrinović

Sent the following reply by Air Mail letter in reply

DSM

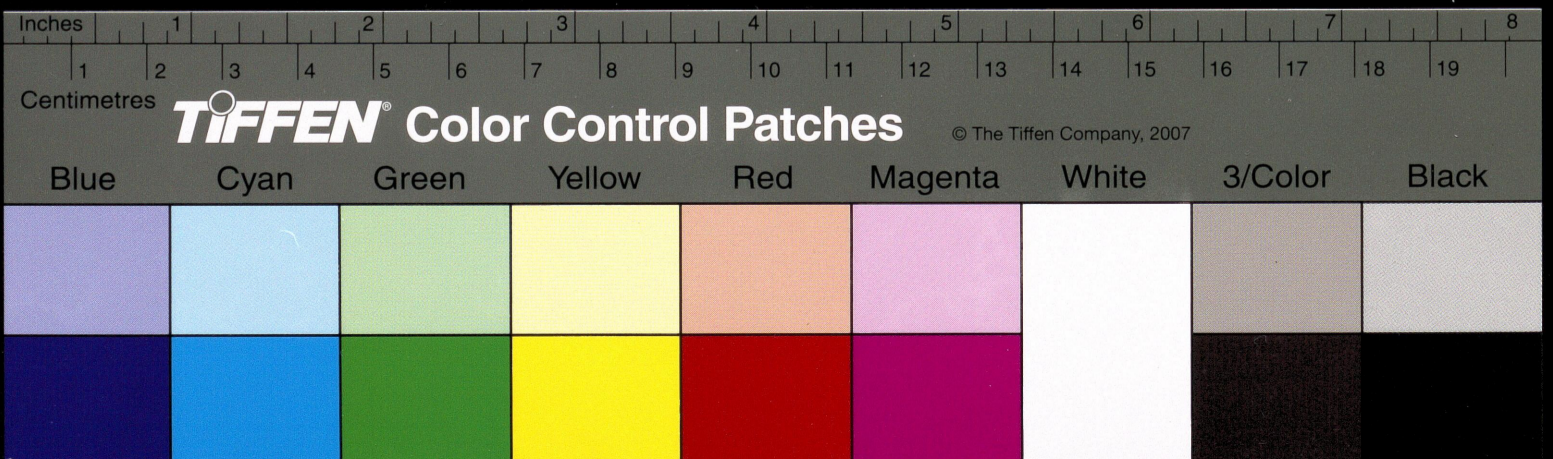
27/7/66

Dear Dr. Mitrinović,

<sup>Kind</sup> your letter dated the 10/7/66. I have sent, by separate parcel post, 11 reprints of  
articles on Inequalities by myself, my students, and colleagues, including those <sup>reprints</sup> which you have  
asked for. I am glad to hear that you are bringing out a monograph on Inequalities, and  
wish you all success in the work.

I shall certainly be happy to receive reprints of published work by you. Thanking  
you and with kind regards,

Yours sincerely  
A. S. Msharafa





G. Nanjundiah, A note on inequalities of

H. Turán...

Je vous en suis très reconnaissant.

Vos résultats ainsi que ceux de vos collaborateurs sont pour moi très intéressants et je pense les indiquer, en détail, dans ma monographie qui paraîtra en anglais chez Springer, Allemagne.

J'ai déjà publié une petite monographie Elementary Inequalities, Groningen, Holland, 1964, 160 pages. (Éditeur: Noordhoff).

Je vous ai envoyé mes travaux sur les inégalités et vous verrez que certains résultats, obtenus par vous et vos collaborateurs

d'une part et par moi d'autre part, ont des points communs.

Le jour je vous adresserai certains parmi mes travaux qui pourront pour vous présenter quelque intérêt.

Je vous prie de bien vouloir m'envoyer les travaux, écrits par vous et vos collaborateurs, concernant les fonctions spéciales et les équations différentielles.

Dans l'article 3., à la fin, on trouve que T.S. Nanjundiah écrira un travail sur inégalités trigonométriques généralisant des résultats de l'article 3. Je vous prie de m'envoyer ce travail.

Enfin, je vous prie de me donner les adresses  
des mathématiciens:

K. S. K. Iyengar,

T. S. Nanjundiah,

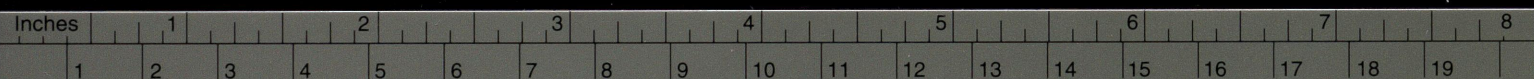
V. R. Thiruvankatachar.

J'attends bientôt, avec un vif intérêt,

voies ce point.

Bien cordialement et amicalement

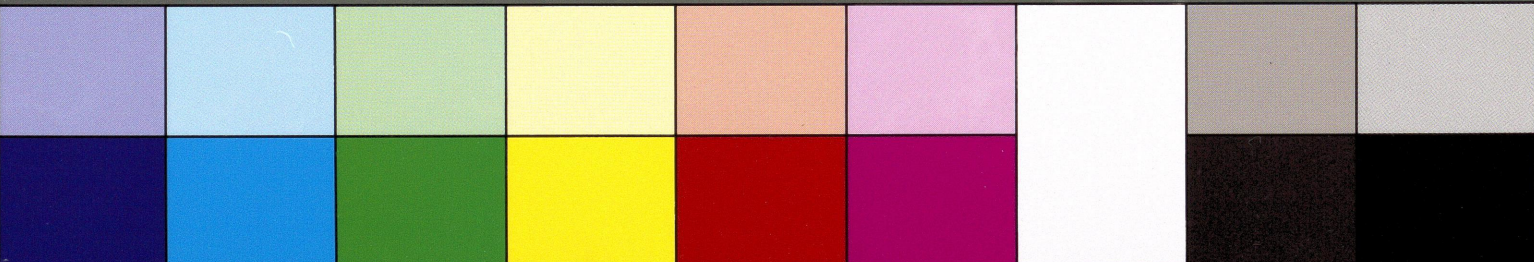
D. S. Mitrinovic



**TIFFEN** Color Control Patches

© The Tiffen Company, 2007

Blue Cyan Green Yellow Red Magenta White 3/Color Black



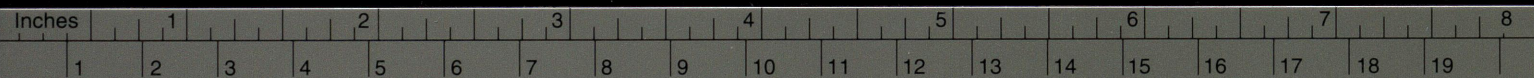


Theoretical Physics, and I am not sure if they will be of any interest to you. This collection also includes an article by (iii) above on "A deepening of the binomial inequality" which I secured from him only a week back & which I had not sent you earlier.

With very kind regards,

Yours sincerely

B. S. Mishavaru  
→



**TIFFEN** Color Control Patches

© The Tiffen Company, 2007

Blue Cyan Green Yellow Red Magenta White 3/Color Black

